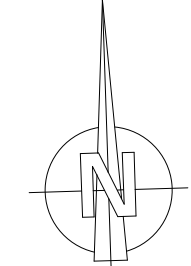


AFHYMAT

NOTA :
 BATIMENT NORD
 Rétention des eaux d'incendie = 1080m³ soit :
 dans le bâtiment 420m³
 le reste dans les cours camions soit 310m³
 les eaux liées aux intempéries en cas d'incendie pendant un orage
 seront stockées dans la rétention sous voirie
 Rétention des eaux de l'orage décanal = 713m³ sous voiries soit 346.60m³ par cour.

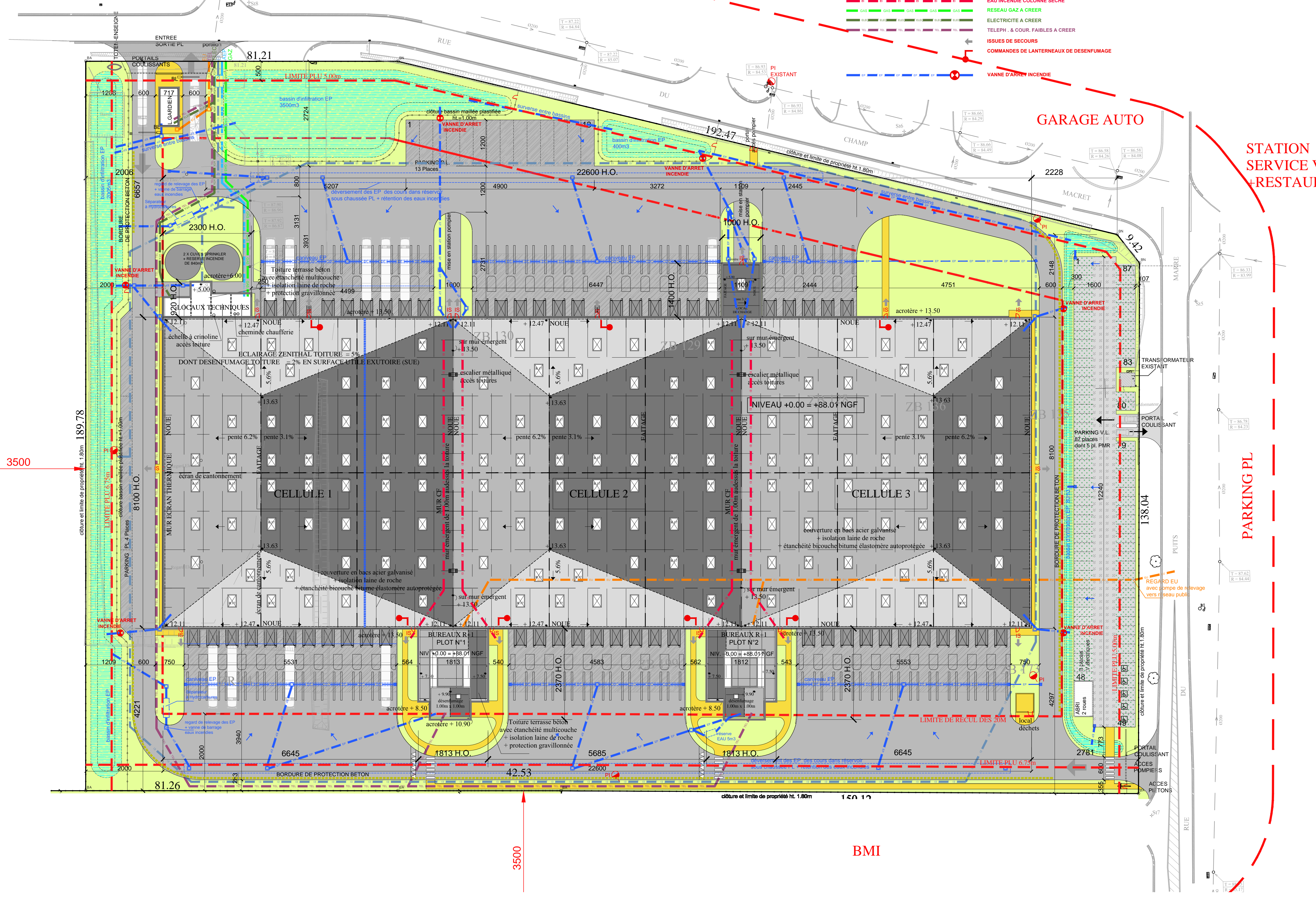
LEGENDE VRD

- REVETEMENT VEGETALISEE SUR PARKING VL
- DALLES NIDS D'ABEILLE STABILISATRICES DE GRAVIER SUR CIRCULATION PARKING VL
- NIVEAU TERRAIN EXISTANT
- NIVEAU TERRAIN FUTURS
- RESEAU EP A CREER
- RESEAU EU A CREER
- RESEAU AEP A CREER
- RESEAU EAU INCENDIE A CREER
- EAU INCENDIE COLONNE SECHE
- RESEAU GAZ A CREER
- ELECTRICITE A CREER
- TELEPH. & COUR. FAIBLES A CREER
- ISSUES DE SECOURS
- COMMANDES DE LANTERNEAUX DE DESENFUMAGE
- VANNE D'ARRET INCENDIE



GARAGE AUTO

STATION SERVICE V + RESTAUF



MAITRE D'OUVRAGE :
 SCCV Rue du Champ Macret-Roye



35-39 Bd Romain Rolland
 75014 PARIS CEDEX

CONSTRUCTION D'UNE PLATEFORME LOGISTIQUE - BATIMENT NORD

Rue du Champ Macret
 Commune de ROYE (80)

PLAN DES ABORDS DU PROJET



2, avenue François Mitterrand
 93210 La Plaine Saint-Denis



47, Avenue de Lugo
 94600 Choisy le Roi
 Inscrit à l'ordre des Architectes
 région Ile de France n° S06185

ETUDE D'IMPACT

Dossier	Date	Plan n°	Ind.
7054	04/03/2014	AN5	A
	Echelle		

BMI